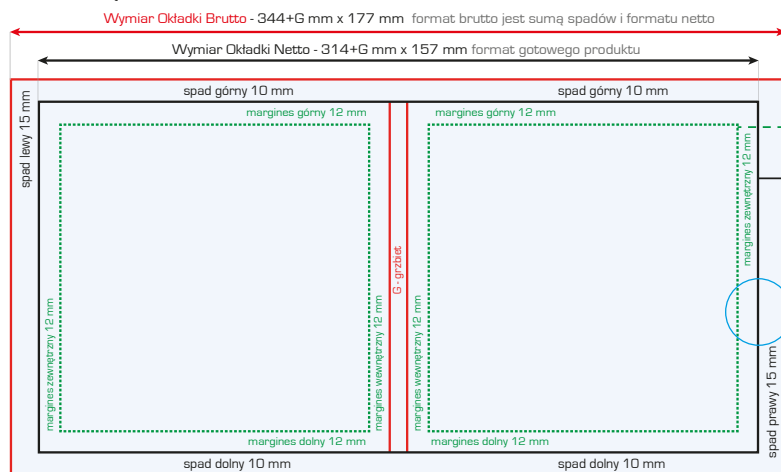


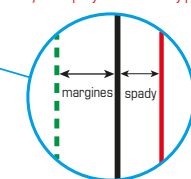
Okładka fotoksiążka standard mała kwadrat 15x15,



zielona linia przerywana wyznacza margines, ważne elementy jak logo i teksty muszą mieścić się w obrębie marginesów

linia czarna jest linią zawijania i wyznacza obszar netto, to co mieści się w obrębie tej linii będzie widoczne na stronie, elementy tła muszą wystawać poza czarną linię cięcia do linii czerwonej

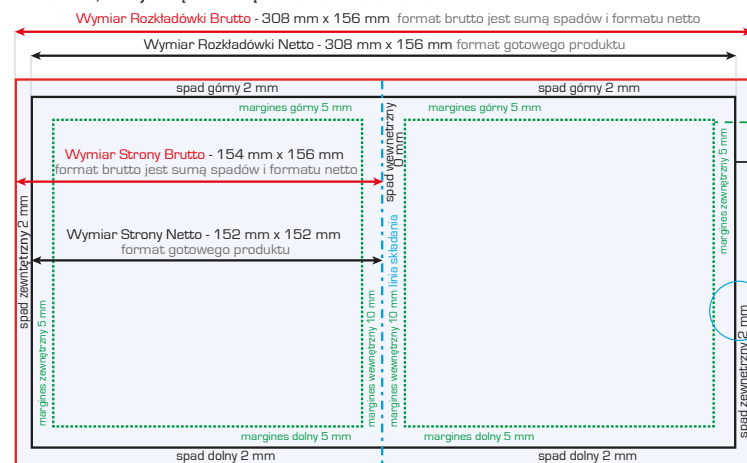
linia czerwona wyznacza obszar brutto, elementy tła powinny dochodzić do tej linii tak jak na przykładzie - szary prostokąt



znaczniki oklejania muszą pozostać widoczne

G - oznacza grubość grzbietu i w zależności od ilości stron wynosi: 6mm dla 20-30 stron, 8mm dla 32-50 stron, 10 mm dla 52-80 stron, 12 mm dla 82-100 stron

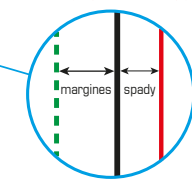
Rozkładówka, strony widzące fotoksiążka standard mała kwadrat 15x15:



zielona linia przerywana wyznacza margines, ważne elementy jak logo i teksty muszą mieścić się w obrębie marginesów

linia czarna jest linią cięcia i wyznacza obszar netto, to co mieści się w obrębie tej linii będzie widoczne na stronie, tolerancja cięcia wynosi 1 mm, dlatego elementy tła muszą wystawać poza czarną linię cięcia do linii czerwonej, to są spady, które zostaną obcięte

linia czerwona wyznacza obszar brutto, elementy tła powinny dochodzić do tej linii tak jak na przykładzie - szary prostokąt



Rozmieszczenie.

Ramki i zdjęcia w projektach fotoksiążek należy umieszczać tak aby nie były blisko linii cięcia i składania - powinny mieścić w obszarze wyznaczonym przez marginesy. Tolerancja błędu cięcia lub składania może wynieść do 2 mm i po obcięciu projekt może wyglądać nieprofesjonalnie a reklamacja nie będzie mogła być rozpatrzona. Minimalna wielkość czcionki - dla tekstów składających się z czterech kolorów najmniejszy rozmiar czcionki, który należy zastosować to 7 punktów.

Kolorystyka.

Plik do druku fotoksiążek można przygotować w zarówno w trybie - RGB jak i w trybie CMYK. W celu osiągnięcia najlepszej jakości czarne teksty najlepiej wypełniać tylko i wyłącznie jednym kolorem - czarnym. Nasylenie barw powinno wynosić min. 8%.

Format plików.

Najwyższą jakość druku osiągniemy z pliku PDF zawierającego dane wektorowe. Z programu graficznego należy wygenerować plik PDF wraz ze zdefiniowanymi wcześniej spadami w standardzie PDF/X-3:2002 zgodność Acrobat 4 (PDF 1.3) stosując kompresję obrazów do 300 DPI. Przyjmujemy również projekty w formatach JPG, TIFF, BMP, które nie zawierają danych wektorowych - jakość druku tekstów może być minimalnie niższa. W przypadku projektów dostarczonych w plikach otwartych : ai, cdr, psd, indd należy koniecznie teksty zamienić na krzywe. Makiety do projektowania można pobrać z naszej strony internetowej lub klikając na poniższe ikony. Makieta to zwymiarowany pusty plik z liniami pomocniczymi wyznaczającymi spady i marginesy. Podczas generowania plików PDF z programu Illustrator i InDesign należy zaznaczyć eksport ze spadami ponieważ makiety mają już zdefiniowane spady.

makiety do projektowania okładki i rozkładówki fotoksiążki
Standard A4 pion
dostępne na naszej stronie internetowej :
(pliki spakowane zip)



W przypadku pytań prosimy o kontakt z naszym działem graficznym pod numerem tel. 52 318 00 01, e-mail: grafika@foto.pl
Drukarnia nie odpowiada za błędy w druku w przypadku nie stosowania się do powyższych wytycznych.

